

ホテル概要

京都・神戸・奈良へのアクセスにも便利な
新大阪にある私学事業団直営のホテルです。
閑静な住宅街に囲まれ、公園も隣接する
抜群の環境の大阪ガーデンパレスで
思い出の旅行をお楽しみ下さい。

- 住所 ● 〒532-0004
大阪市淀川区西宮原1丁目3番35号
TEL.06-6396-6211
FAX.06-6396-6220
- 開業 ● 1982年9月20日
改装 ● 1995年7月 客室全290室リニューアル
2000年7月 宴会場リニューアル
2005年 客室全室クロスカーペット張替え完了
2010年 宴会場カーペット張替え完了
- 建物構造 ● 鉄筋地上13階、地下1階建
客室 ● 290室 (洋室281室、和室9室)
収容人員415名

施設のご案内

- 5~14F 客室階
4F 小会議室
3F 中宴会場「カメラヤ」
小宴会場「藤」「萩」「菊」
和室「撫子」「山吹」「芍薬」「桔梗」
神前式結婚式場
衣裳室、美容着付室、写真室、茶室
2F 大宴会場「芙蓉」(桜/桐/楓/松)
「牡丹」「葵」
1F ロビー、フロント、ブライダルサロン
チャペル (キリスト教式結婚式場)
和食堂「花綴」、レストラン「シーズン」
ティーラウンジ
売店「ステップガーデン」
駐車場
B1F 駐車場



●フロントロビー

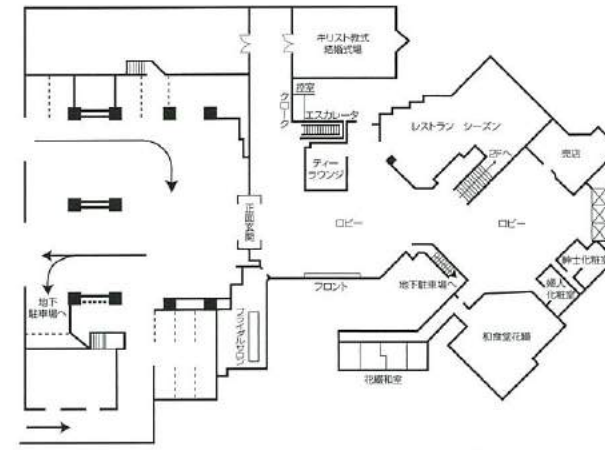
夕食・朝食	夕食: 和食・洋食 1Fレストラン又は和食堂 2F宴会場 ※buffet対応可(応相談) ※テーブルマナー可(応相談) 朝食: 和洋バイキング 1Fレストラン又は2F宴会場
ルームキー	オートロック(フロアマスターキーの貸出可) フロントスタッフ同行のうえ巡回
客室内テレビ	一般放送無料・有料放送停止可
客室内電話	内線(部屋番号直通)・外線0発信 内外線ともカット可
客室内冷蔵庫	全室完備(空にして開放)
客室内備品	スリッパ/バスタオル/フェイスタオル/歯ブラシ/ボティソープ/フェイソープ シャンプー/リンス/綿棒/ヘアブラシ/浴衣/ドライヤー/湯茶
客室内設備	全室シャワートイレ完備
空調設備	冷房・暖房完備(季節により切替え)
貴重品預かり	フロントにて金庫完備
宅配便	フロントにて受付 ※事前打ち合わせにより受付時間及び業者等調整
売店	1階 9:00~20:00 おもに貴金属(切手・電池・インスタントカメラなど)
自動販売機	客室各階に設置(酒類・ジュース類等)停止可
シャトルバス	地下鉄新大阪駅~ホテル間無料送迎バス有(所要3分)
駐車場	46台(有料) ※最大6台までバス駐車可
エレベーター	3基(1基定員13名)
非常口	客室各階3ヶ所
非常時避難場所	ホテル横 宮原公園
防災設備	消火マーク有り/火災報知器/煙・熱感知機 消火栓/消火器/非常階段/非常灯/AED常設
警備体制	24時間警備常駐(夜間常駐6名)
コンビニ	ローソン(徒歩2分)
指定病院	北大阪病院 〒532-0004 大阪市淀川区西宮原2-7-17 TEL.06-6395-1601 淀川キリスト教病院 〒533-0032 大阪市東淀川区淡路2-9-26 TEL.06-6322-2250
所轄保健所	北部生活衛生監視事務所 〒530-8401 大阪市北区扇町2-1-27(北区役所2階) TEL.06-6313-9518
所轄警察署	淀川警察署 〒533-0024 大阪市淀川区十三本町3-7-27 TEL.06-6305-1234
所轄消防署	淀川消防署 〒533-0012 大阪市淀川区木川東4-10-14 TEL.06-6308-0119



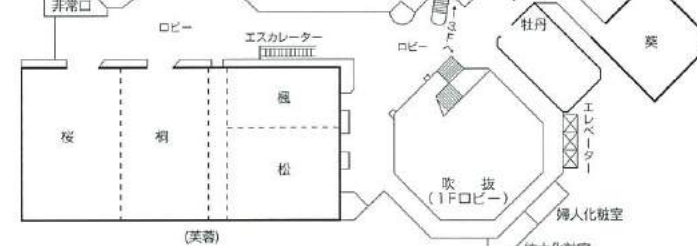
フロア案内

グループや団体でご利用のお客様のご希望に添える
ルームタイプをご用意しております。
また、600名収容の食事会場やミーティングの出来る
小会議室もご用意しております。

1階平面略図



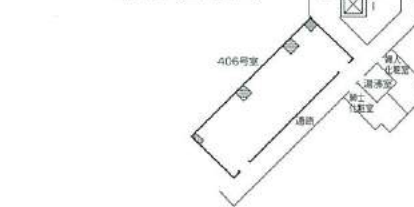
2階平面略図



3階平面略図



4階平面略図



●ツインルーム

■客室数290室415名収容

客室タイプ	面積	収容人数	室数
シングルルーム (S)	16.0㎡	1名	182室
デラックスシングルルーム (DS)	18.8㎡	1名	15室
ツインルーム (T)	20.0㎡	2名	76室
デラックスツインルーム (DT)	25.6㎡	2~3名	16室
ダブルルーム (DB)	20.0㎡	2~3名	4室
スイートルーム (SW)	34.4㎡	2名	2室
ハンディキャップルーム (SH)	30.1㎡	1~2名	1室
和室(10畳) (WA)	31.0㎡	4名	9室
リラクゼーションルーム(12畳) (RR)	16.0㎡	1名	5室

※6, 9, 11階は禁煙フロアになります。

■宴会場 分割時 14会場 会議室7室

会場名	面積	学校形式	会食
2F 芙蓉	827㎡	600名	600名
桜桐	492㎡	300名	300名
楓松	287㎡	200名	150名
桜	246㎡	150名	120名
桐	246㎡	150名	120名
楓	117㎡	60名	60名
松	170㎡	100名	90名
牡丹	99㎡	60名	60名
葵	115㎡	70名	60名
3F カメラヤ	125㎡	70名	60名
藤	46㎡	25名	20名
萩	46㎡	25名	20名
菊	49㎡	30名	20名
撫子	12畳	-	10名
山吹	12.5畳	-	10名
芍薬	12.5畳	-	10名
桔梗	12.5畳	-	10名
芍薬・桔梗	25畳	-	20名
4F 400	26㎡	15名	-
401	115㎡	60名	-
402	29㎡	18名	-
403	52㎡	30名	-
405	48㎡	25名	-
406	75㎡	40名	-
407	29㎡	18名	-

お食事



●和食堂「花綴」



●レストラン「シーズン」



●宴会場